

inż. Jan Augustynek
72-200 Nowogard ul. 3-go Maja 14, tel./fax (091) 39-26-780

e-mail: projaug@neostrada.pl



PROJEKT BUDOWLANY

Nazwa obiektu

**PRZEBUDOWA ODCINKA ULICY GEN. BEMA
W KM 0+00 ÷ 0+ 811,50 Z WYKONANIEM KANALIZACJI
DESZCZOWEJ, PARKINGÓW DLA SAMOCHODÓW
OSOBOWYCH I ELEMENTÓW SPOWOLNIENIA RUCHU**

Adres: **NOWOGARD ul. Gen. Bema**

Stadium: **P.T.**

Branża: **sanitarna**

Inwestor : **Gmina Nowogard , 72-200 Nowogard Pl. Wolności 1**

Opracował:
inż. Jan Augustynek
upr. 25/Sz/79

Nowogard grudzień 2007

OPIS TECHNICZNY

1. PODSTAWA OPRACOWANIA

Dokumentację opracowano na zlecenie inwestora Gminy Nowogard .
Podstawę merytoryczną stanowią:

- decyzja o warunkach zabudowy;
- warunki techniczne podłączenia wydane przez PUWiS Sp. z o.o. w Nowogardzie;
- mapa sytuacyjno-wysokościowa w skali 1:500;
- projekt branży budowlanej budynku;
- normy i normatywy techniczne projektowania;
- uzgodnienia.

2. ZAKRES OPRACOWANIA

Dokumentacja obejmuje wykonanie kanalizacji deszczowej przebudowywanego odcinka ulicy Gen. Bema w Nowogardzie.

3. INWESTOR, LOKALIZACJA

Inwestorem robót jest Gmina Nowogard, 72-200 Nowogard Pl. Wolności 1.
Przebudowywany odcinek drogi w którym wykonana zostanie kanalizacja deszczowa zlokalizowany jest przy ul. Gen. Bema w Nowogardzie.

4. WARUNKI PRZYJĘTE DO PROJEKTOWANIA

Projekt opracowano zgodnie z wtp, wydanymi przez PUWiS Sp. z o.o. w Nowogardzie.

5. OPIS ROZWIĄZAŃ PROJEKTOWYCH

5.1. KANALIZACJA DESZCZOWA

Podłączenie wód opadowych do istniejących studzienek kanalizacji deszczowej zabudowanych na kolektorze \varnothing 400 i 500. Miejsce włączenia jak na załączonej mapie sytuacyjno – wysokościowej w skali 1 : 500.

Kanalizacja deszczowa z rur kanalizacyjnych kielichowych \varnothing 200, 300 i 400 PCW, układanych na podsypce z pospółki grubości 10 cm, na wyrównanym i wyprofilowanym dnie wykopu.

Trasa, głębokości ułożenia i spadki wg załączonych do dokumentacji rysunków, w miejscach podłączeń do przykanalików i na załamaniach trasy studnie betonowe \varnothing 1000 typu BS, przykryte włazami ciężkimi, przejazdowymi.

Dno studni betonowe z osadnikami głębokości 0,5 m. Studnie z prefabrykowanych elementów betonowych. Dna studzienek głębokości 1,0 m, wykonane fabrycznie z wykonaniem otworów wpustowych wg załączonego szkicu podłączeń.

Wpusty uliczne typowe BS z żeliwnymi wpustami ściekowymi, osadzonymi na rzędnych projektowanych nawierzchni drogowych, z osadnikami bez syfonów.

Przykanaliki z rur kanalizacyjnych kielichowych \varnothing 200, układane na rzędnych podanych w zestawieniu.

Dla ułożenia przykanalików po ich projektowanych trasach dokonać należy rozbiórki istniejącej nawierzchni asfaltowej wraz z podbudową, które po zakończeniu robót należy odbudować.

Przed zasypaniem przewodów należy dokonać próby ich szczelności przez napełnienie wodą pod ciśnieniem statycznym oraz zlecić uprawnionej jednostce wykonawstwa geodezyjnego sporządzenie powykonawczej inwentaryzacji ułożonej sieci.

7. WARUNKI BHP I OCHRONY ZDROWIA

- Roboty budowlane należy prowadzić zgodnie z projektami: robót budowlanych i organizacji robót;
- Plac budowy należy zabezpieczyć przed dostępem osób postronnych;
- Pracownicy powinni posiadać odpowiednie kwalifikacje zawodowe do odpowiednich stanowisk pracy;
- Pracownicy winni mieć wymagane – aktualne badania lekarskie;
- Pracownicy powinni być przeszkoleni z bhp;

- Roboty ziemne i w wykopach należy prowadzić z zastosowaniem wymaganych zabezpieczeń;
- Pracownicy pracujący z substancjami i preparatami chemicznymi powinni być zapoznani z kartami charakterystyki substancji;
- Pracownicy muszą być wyposażeni w odpowiednie do wykonywanej pracy środki ochrony indywidualnej;
- Sprzęt mechaniczny sprawny, a eksploatacja urządzeń dźwigowych winna posiadać dopuszczenie UDT;
- Narzędzia ręczne z napędem elektrycznym (np. wiertarki, pilarki, szlifierki, polerki, noże tarczowe i młotki) – posiadać klasyfikacje narzędzi wg kategorii użytkowania, instrukcje obsługi – stanowiskowe, **badania bieżące** (I i II kategorii użytkowania podlegają badaniom przed rozpoczęciem pracy na danej zmianie), **badania okresowe** (elektronarzędzie – I kategorii co 6 miesięcy, II – co 4 miesiące i III co 2 miesiące);
- Składowanie materiałów budowlanych i odpadów (z uwzględnieniem klasyfikacji) w miejscach wyznaczonych;
- Miejsca niebezpieczne wygrodzić i oznakować znakami bezpieczeństwa;
- Stosowane materiały powinny posiadać : certyfikaty na znak bezpieczeństwa, deklarację zgodności, stosowne atesty wymagane prawem;
- Należy przygotować projekt zagospodarowania placu budowy – bhp organizatora budowy.

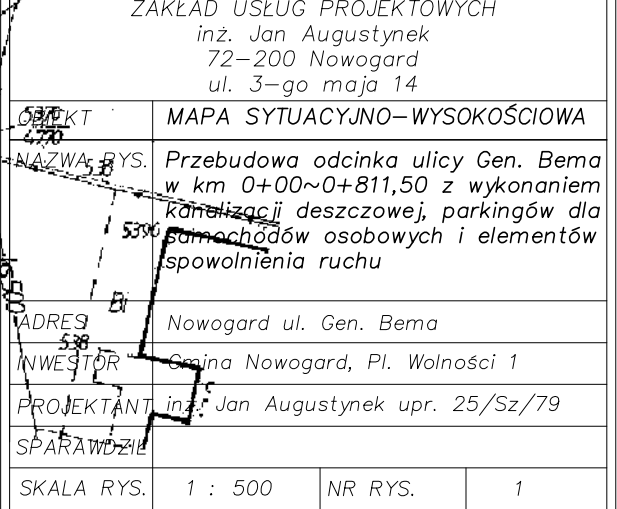
8.UWAGI KOŃCOWE

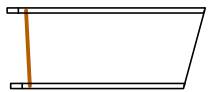
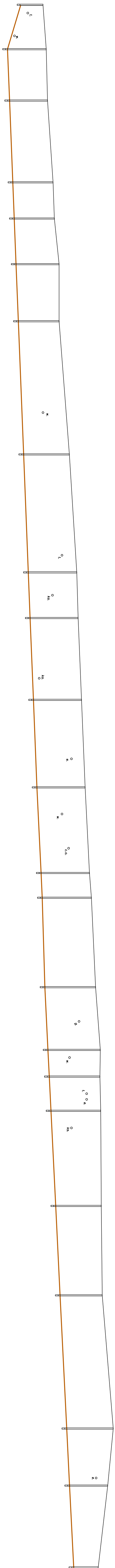
Całość robót wykonać należy zgodnie z niniejszym projektem, Warunkami Technicznymi Wykonania i Odbioru Robót Budowlano Montażowych cz. I i II, obowiązującymi normami i normatywami technicznymi, przy zachowaniu obowiązujących przepisów bhp.

Zasypkę wykopów wykonywać warstwami grubości około 20 cm., z dokładnym ubiciem warstwy zasypowej – dla uniknięcia osiadania gruntu w pasie wykopu.

Wszelkie odstępstwa od dokumentacji należy uzgodnić z autorem projektu i nadzorem budowlanym.

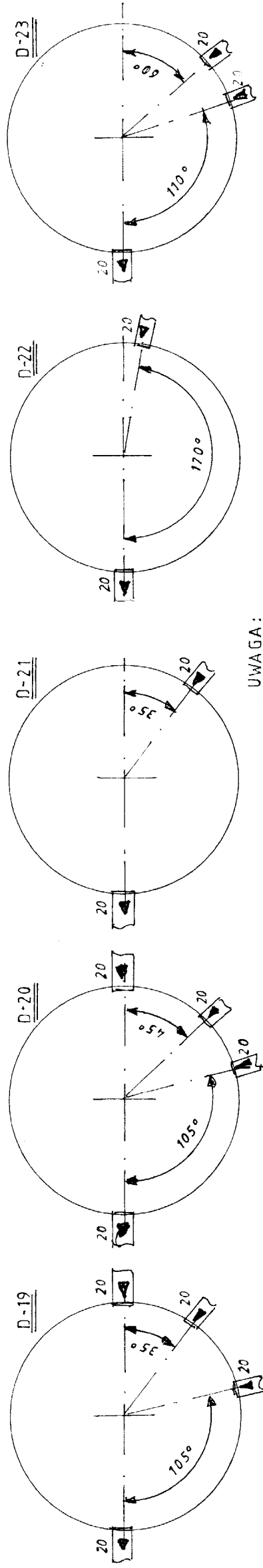
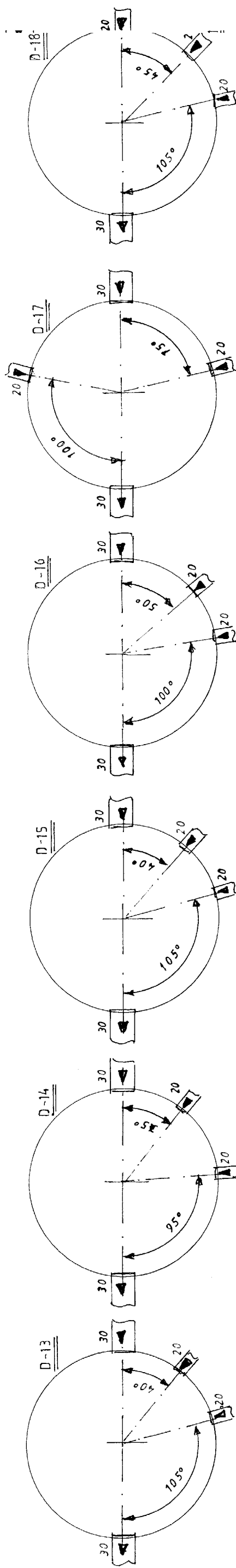
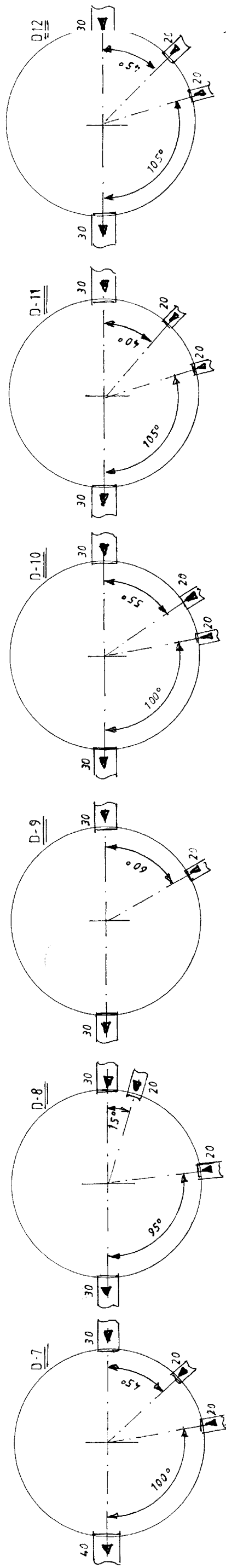
Opracował:





P.p. — 37,00 m n.p.m.			
N-r-y punktów charakteryst.			
Numerzy studzienek			
Rzędna terenu			
Rzędna dna rurociągu			
Głębokość ułożenia			
Spodki i odległości			
Materiał			
Zabezpieczenia			
Odległości			
1	4	8	11
16	20	24	28
32	36	40	44
48	52	56	60
64	68	72	76
80	84	88	92
96	100	104	108
112	116	120	124
136	140	144	148
160	164	168	172
184	188	192	196
208	212	216	220
232	236	240	244
264	268	272	276
296	300	304	308
328	332	336	340
360	364	368	372
392	396	400	404
424	428	432	436
456	460	464	468
488	492	496	500
512	516	520	524
544	548	552	556
576	580	584	588
608	612	616	620
640	644	648	652
672	676	680	684
704	708	712	716
736	740	744	748
768	772	776	780
792	796	800	804
816	820	824	828
840	844	848	852
864	868	872	876
888	892	896	900
912	916	920	924
944	948	952	956
976	980	984	988
1000	1004	1008	1012

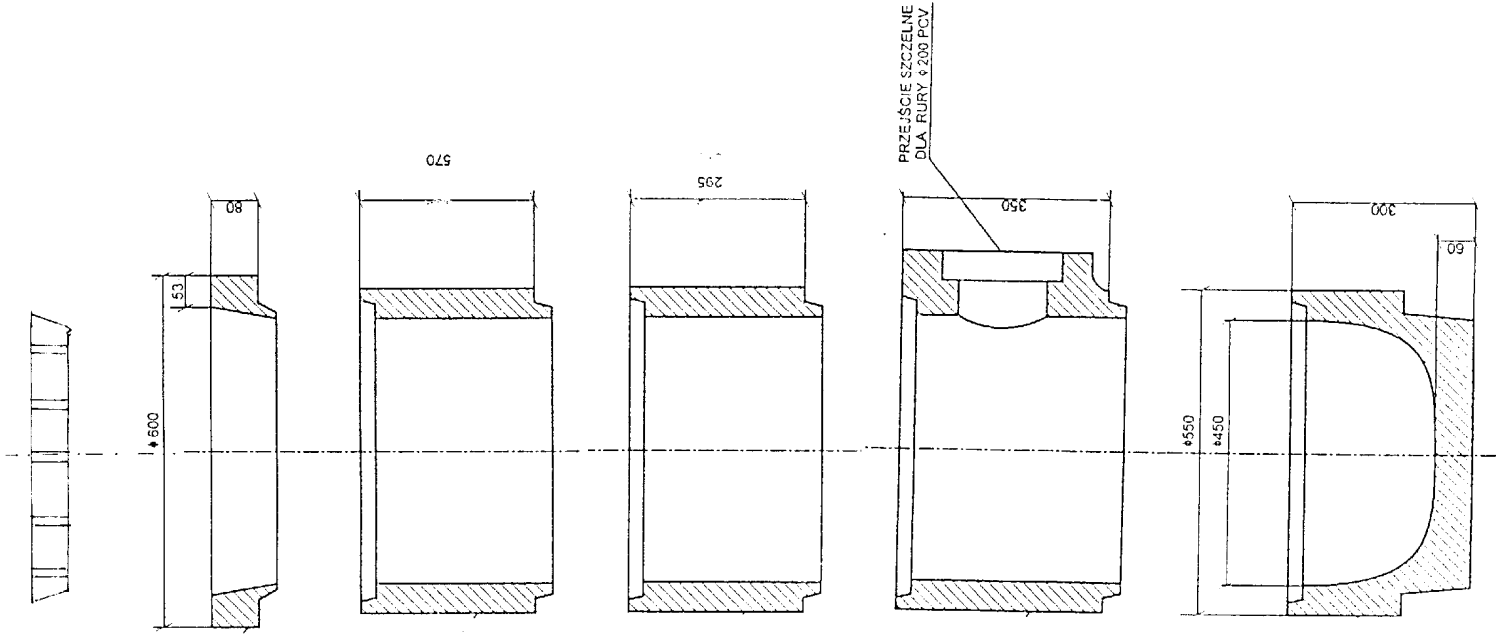
--	--	--	--	--	--	--	--	--	--	--	--	--	--	--	--	--	--	--	--	--	--	--	--	--	--	--	--	--	--	--	--	--	--	--	--	--	--	--	--	--	--	--	--	--	--	--	--	--	--	--	--	--	--	--	--	--	--	--	--	--	--	--	--	--	--	--	--	--	--	--	--	--	--	--	--	--	--	--	--	--	--	--	--	--	--	--	--	--	--	--	--	--	--	--	--	--	--	--	--	--	--	--	--	--	--	--	--	--	--	--	--	--	--	--	--	--	--	--	--	--	--	--	--	--	--	--	--	--	--	--	--	--	--	--	--	--	--	--	--	--	--	--	--	--	--	--	--	--	--	--	--	--	--	--	--	--	--	--	--	--	--	--	--	--	--	--	--	--	--	--	--	--	--	--	--	--	--	--	--	--	--	--	--	--	--	--	--	--	--	--	--	--	--	--	--	--	--	--	--	--	--	--	--	--	--	--	--	--	--	--	--	--	--	--	--	--	--	--	--	--	--	--	--	--	--	--	--	--	--	--	--	--	--	--	--	--	--	--	--	--	--	--	--	--	--	--	--	--	--	--	--	--	--	--	--	--	--	--	--	--	--	--	--	--	--	--	--	--	--	--	--	--	--	--	--	--	--	--	--	--	--	--	--	--	--	--	--	--	--	--	--	--	--	--	--	--	--	--	--	--	--	--	--	--	--	--	--	--	--	--	--	--	--	--	--	--	--	--	--	--	--	--	--	--	--	--	--	--	--	--	--	--	--	--	--	--	--	--	--	--	--	--	--	--	--	--	--	--	--	--	--	--	--	--	--	--	--	--	--	--	--	--	--	--	--	--	--	--	--	--	--	--	--	--	--	--	--	--	--	--	--	--	--	--	--	--	--	--	--	--	--	--	--	--	--	--	--	--	--	--	--	--	--	--	--	--	--	--	--	--	--	--	--	--	--	--	--	--	--	--	--	--	--	--	--	--	--	--	--	--	--	--	--	--	--	--	--	--	--	--	--	--	--	--	--	--	--	--	--	--	--	--	--	--	--	--	--	--	--	--	--	--	--	--	--	--	--	--	--	--	--	--	--	--	--	--	--	--	--	--	--	--	--	--	--	--	--	--	--	--	--	--	--	--	--	--	--	--	--	--	--	--	--	--	--	--	--	--	--	--	--	--	--	--	--	--	--	--	--	--	--	--	--	--	--	--	--	--	--	--	--	--	--	--	--	--	--	--	--	--	--	--	--	--	--	--	--	--	--	--	--	--	--	--	--	--	--	--	--	--	--	--	--	--	--	--	--	--	--	--	--	--	--	--	--	--	--	--	--	--	--	--	--	--	--	--	--	--	--	--	--	--	--	--	--	--	--	--	--	--	--	--	--	--	--	--	--	--	--	--	--	--	--	--	--	--	--	--	--	--	--	--	--	--	--	--	--	--	--	--	--	--	--	--	--	--	--	--	--	--	--	--	--	--	--	--	--	--	--	--	--	--	--	--	--	--	--	--	--	--	--	--	--	--	--	--	--	--	--	--	--	--	--	--	--	--	--	--	--	--	--	--	--	--	--	--	--	--	--	--	--	--	--	--	--	--	--	--	--	--	--	--	--	--	--	--	--	--	--	--	--	--	--	--	--	--	--	--	--	--	--	--	--	--	--	--	--	--	--	--	--	--	--	--	--	--	--	--	--	--	--	--	--	--	--	--	--	--	--	--	--	--	--	--	--	--	--	--	--	--	--	--	--	--	--	--	--	--	--	--	--	--	--	--	--	--	--	--	--	--	--	--	--	--	--	--	--	--	--	--	--	--	--	--	--	--	--	--	--	--	--	--	--	--	--	--	--	--	--	--	--	--	--	--	--	--	--	--	--	--	--	--	--	--	--	--	--	--	--	--	--	--	--	--	--	--	--	--	--	--	--	--	--	--	--	--	--	--	--	--	--	--	--	--	--	--	--	--	--	--	--	--	--	--	--	--	--	--	--	--	--	--	--	--	--	--	--	--	--	--	--	--	--	--	--	--	--	--	--	--	--	--	--	--	--	--	--	--	--	--	--	--	--	--	--	--	--	--	--	--	--	--	--	--	--	--	--	--	--	--	--	--	--	--	--	--	--	--	--	--	--	--	--	--	--	--	--	--	--	--	--	--	--	--	--	--	--	--	--	--	--	--	--	--	--	--	--	--	--	--	--	--	--	--	--	--	--	--	--	--	--	--	--	--	--	--	--	--	--	--	--	--	--	--	--	--	--	--	--	--	--	--	--	--	--	--	--	--	--	--	--	--	--	--	--	--	--	--	--	--	--	--	--	--	--	--	--	--	--	--	--	--	--	--	--	--	--	--	--	--	--	--	--	--	--	--	--	--	--	--	--	--	--	--	--	--	--	--	--	--	--	--	--	--	--	--	--	--	--	--	--	--	--	--	--	--	--	--	--	--	--	--	--	--	--	--	--	--	--	--	--	--	--	--	--	--	--	--	--	--	--	--	--	--	--	--	--	--	--	--	--	--	--	--	--	--	--	--	--	--	--	--	--	--	--	--	--	--	--	--	--	--	--	--	--	--	--	--	--	--	--	--	--	--	--	--	--	--	--	--	--	--	--	--	--	--	--	--	--	--	--	--	--	--	--	--	--	--	--	--	--	--	--	--	--	--	--	--	--	--	--	--	--	--	--	--	--	--	--	--	--	--	--	--	--	--	--	--	--	--	--	--	--	--	--	--	--	--	--	--	--	--	--	--	--	--	--	--	--	--	--	--	--	--	--	--	--	--	--	--	--	--	--	--	--	--	--	--	--	--	--	--	--	--	--	--	--	--	--	--	--	--	--	--	--	--	--	--	--	--	--	--	--	--	--	--	--	--	--	--	--	--	--	--	--	--	--	--	--	--	--	--	--	--	--	--	--	--	--	--	--	--	--	--	--	--	--	--	--	--	--	--	--	--	--	--	--	--	--	--	--	--	--	--	--	--	--	--	--	--	--	--	--	--	--	--	--	--	--	--	--	--	--	--	--	--	--	--	--	--	--	--	--	--	--	--	--	--	--	--	--	--	--	--	--	--	--	--	--	--	--	--	--	--	--	--	--	--	--	--	--	--	--	--



- RZĘDNE DNA RUROCIĄGÓW PRZYWĄCZENIOWYCH
NA WYSOKOŚCI 0,5 M PONAD DNEM STUDIUM;

ZAKŁAD USŁUG PROJEKTOWYCH inż. Jan Augustynek 72-200 Nowogard ul. 3-go maja 14			
OBIEKT	SCHEMATY POŁĄCZEŃ STUDIUM		
NAZWA RYS.	Przebudowa odcinka ulicy Gen. Bema w km. 0+00-0+811,50 z wykonaniem kanalizacji deszczowej, parkingów dla samochodów osobowych i elementów spowolnienia ruchu		
ADRES	Nowogard ul. Gen. Bema		
INWESTOR	Gmina Nowogard, Pl. Wolności 1		
PROJEKTANT	inż. Jan Augustynek upr. 25/Sz/79		
SPARAWDZIŁ	1		
SKALA RYS.	NR RYS.		3

WPUSTY ULICZNE



— WPUST ŚCIEKOWY TYP „31-N” 373×373

— PIERŚCIEŃ REDUKCYJNY TYP „P.R.” 450/600:80

— KRAĞ POŚREDNI TYP „K3” 450/570

— KRAĞ POŚREDNI TYP „K2” 450/295

— ELEMENT PRZYŁĄCZNY TYP „EP” 450/350

— DNO OSAĐNIKOWE TYP „DO” 450/300

ELEMENTY BETONOWE TYP „BS”

ZAKŁAD USŁUG PROJEKTOWYCH inż. Jan Augustynek 72-200 Nowogard ul. 3-go maja 14		WPUST ULICZNY – SCHEMAT
OBIEKT	NAZWA RYS.	Przebudowa odcinka ulicy Gen. Bema w km 0+00~0+811,50 z wykonaniem kanalizacji deszczowej, parkingów dla samochodów osobowych i elementów spowolnienia ruchu
ADRES	INWESTOR	Nowogard ul. Gen. Bema Gmina Nowogard, Pl. Wolności 1
PROJEKTANT	SPRAWDZIŁ	inż. Jan Augustynek upr. 25/Sz/79
SKALA RYS.	NR RYS.	4