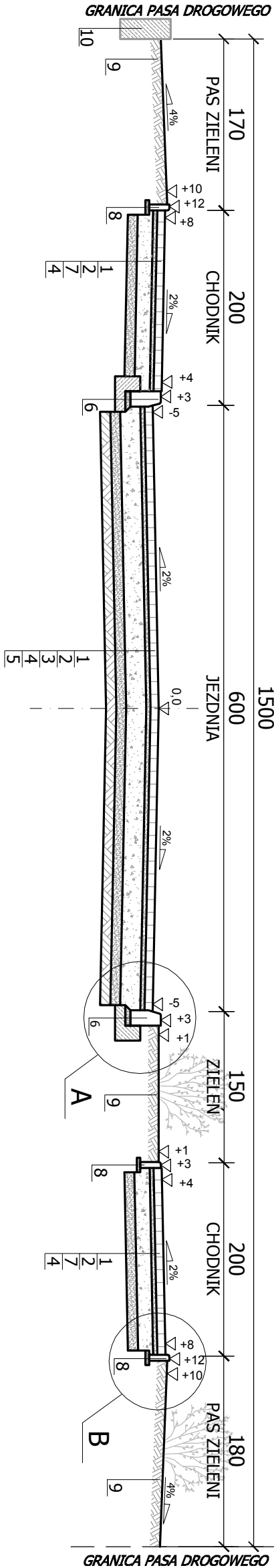
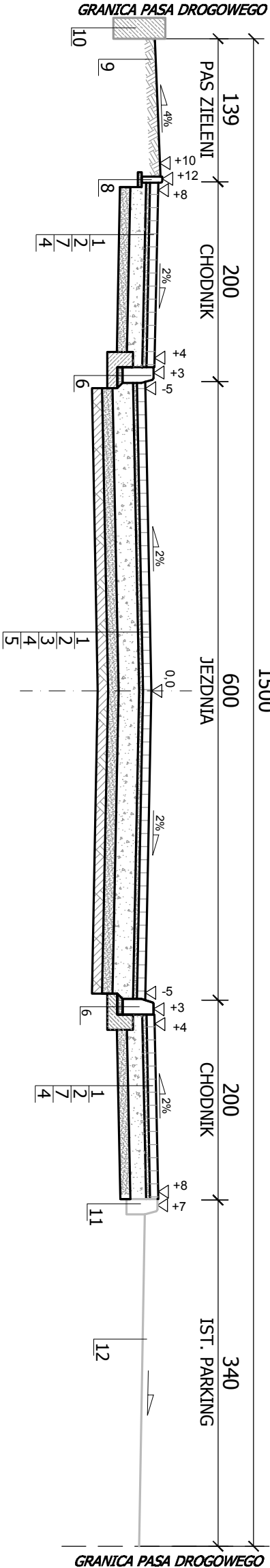


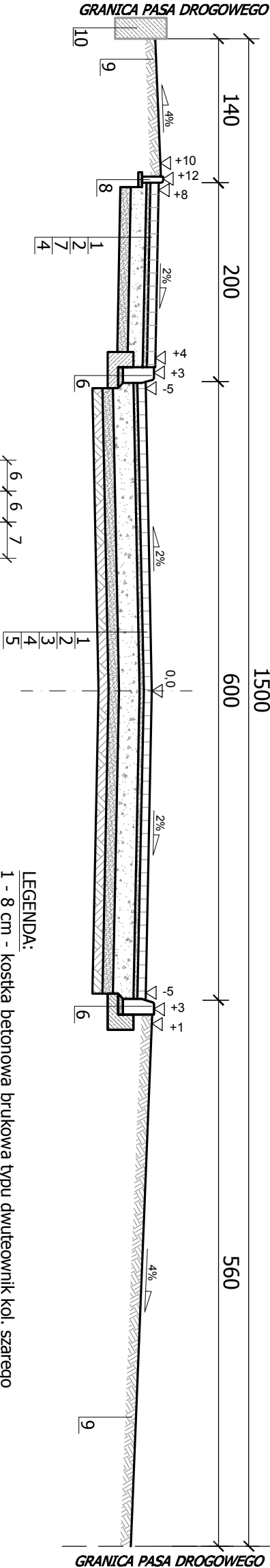
PRZEMKÓJ I-I



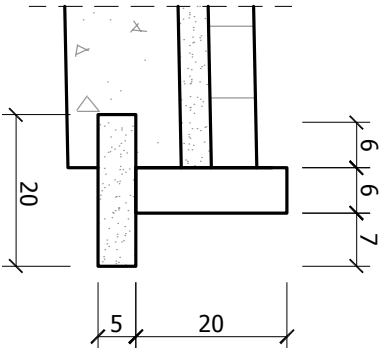
PRZEMKÓJ II-II



PRZEMKÓJ II-II



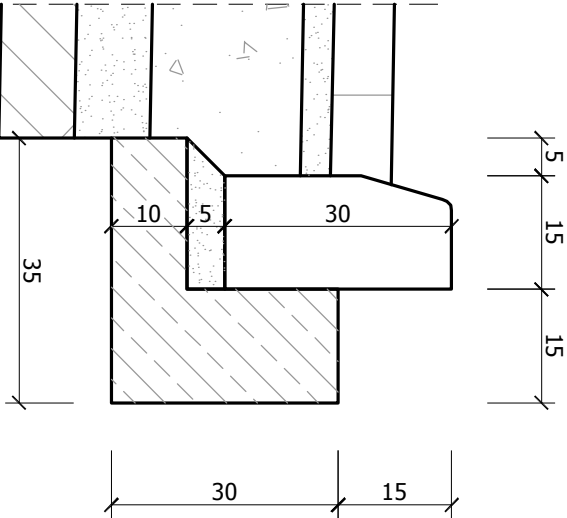
SZCZEGÓŁ B  
SKALA 1:10



LEGENDA:

- 1 - 8 cm - kostka betonowa brukowa typu dwuteownik kol. szarego
- 2 - 4 cm - podsypka cementowo-pleaskowa 1:4;
- 3 - 20 cm - podbudowa z kruszywa lamanege stabilizowanego mechanicznie;
- 4 - 10 cm - warstwa odcinajaco-odsaczajaca z pleasku;
- 5 - 10 cm - warstwa gruntu rodzimego stabilizowana cementem
- 6 - kraweznik betonowy typu lekkiego 15x30x100 cm na lawie betonowej z oporem B-15;
- 7 - 15 cm - podbudowa z kruszywa lamanege stabilizowanego mechanicznie;
- 8 - obrzeze betonowe 6x20x100cm na podsypce pleaskowo - cementowej 1:4;
- 9 - 10 cm - warstwa humusu;
- 10 - istniejacy cokol ogrodzenia
- 11 - kraweznik istniejacy nie przewidziany do rozbiorki
- 12 - konstrukcja istniejacego parkingu o nawierzchni z kostku bet. typu polbruk

SZCZEGÓŁ A  
SKALA 1:10



NAZWA INWESTYCJI:	BUDOWA ODCINKA ULICY JANA PAWŁA II W NOWOGARDZIE NA DZIAŁCE GEODEZYJNEJ NR 132/2 OBRĘB GEODEZYJNY 6 NOWOGARD			
INWESTOR:	GMINA NOWOGARD UL. PLAC WOLNOŚCI 1 72-200 NOWOGARD			
STUDIUM:	PROJEKT BUDOWLANO - WYKONAWCZY			
BRANŻA:	DROGOWA			
OPRACOWAŁ:	mgr inż. ERNEST KŁOS			
OPRACOWAŁ:	Krzysztof Kowalczyk			
PROJEKTOWAŁ:	inż. WITOLD ALBUSTYNIK			
SPRAWDZIŁ:	mgr inż. RADESKI WŁADYSŁAW			
TYTUŁ RYSUNKU:	PRZEMKROJE KONSTRUKCYJNE			
NR RYSUNKU:	5	SKALA:	1:50	DATA:
				WRZESIEŃ 2009